

1 INTERVENCIÓ A LA CÚPULA

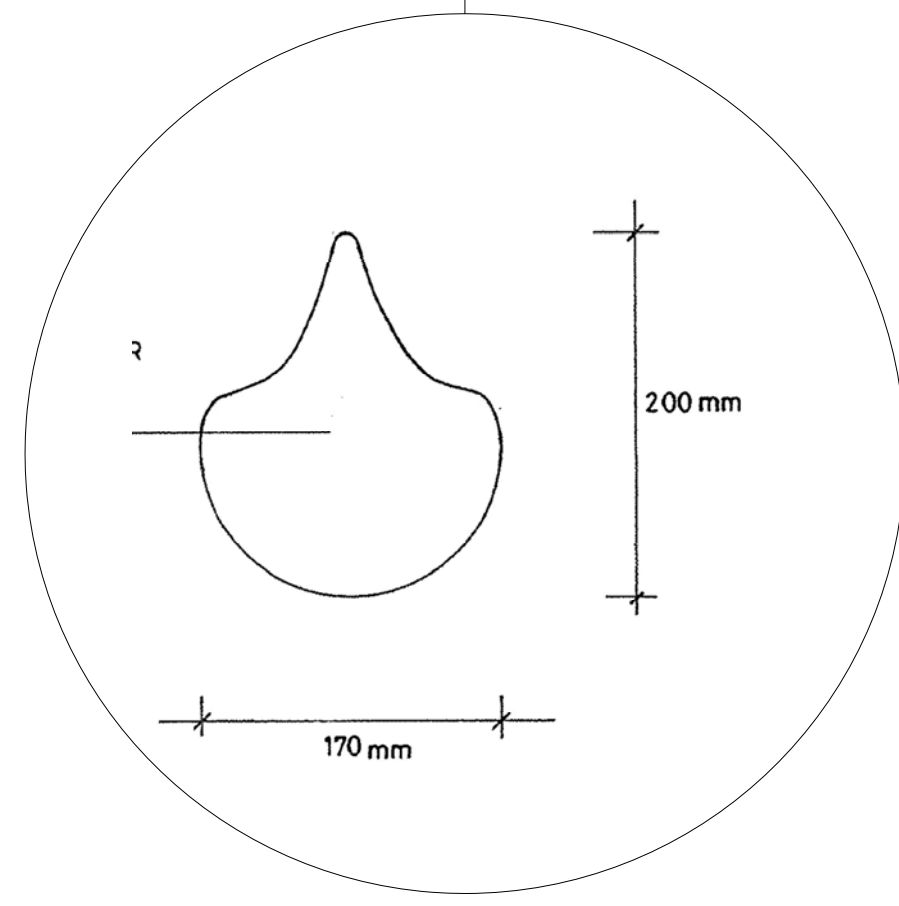
- Neteja de les llàgrimes de ceràmica vidriada amb aigua a pressió.
- Extracció dels elements en mal estat amb mitjans manuals i transport a abocador.
- Substitució dels elements tot seguint la tècnica i el mètode de col·locació originals.

2 CORNISA SUPERIOR TORRE.

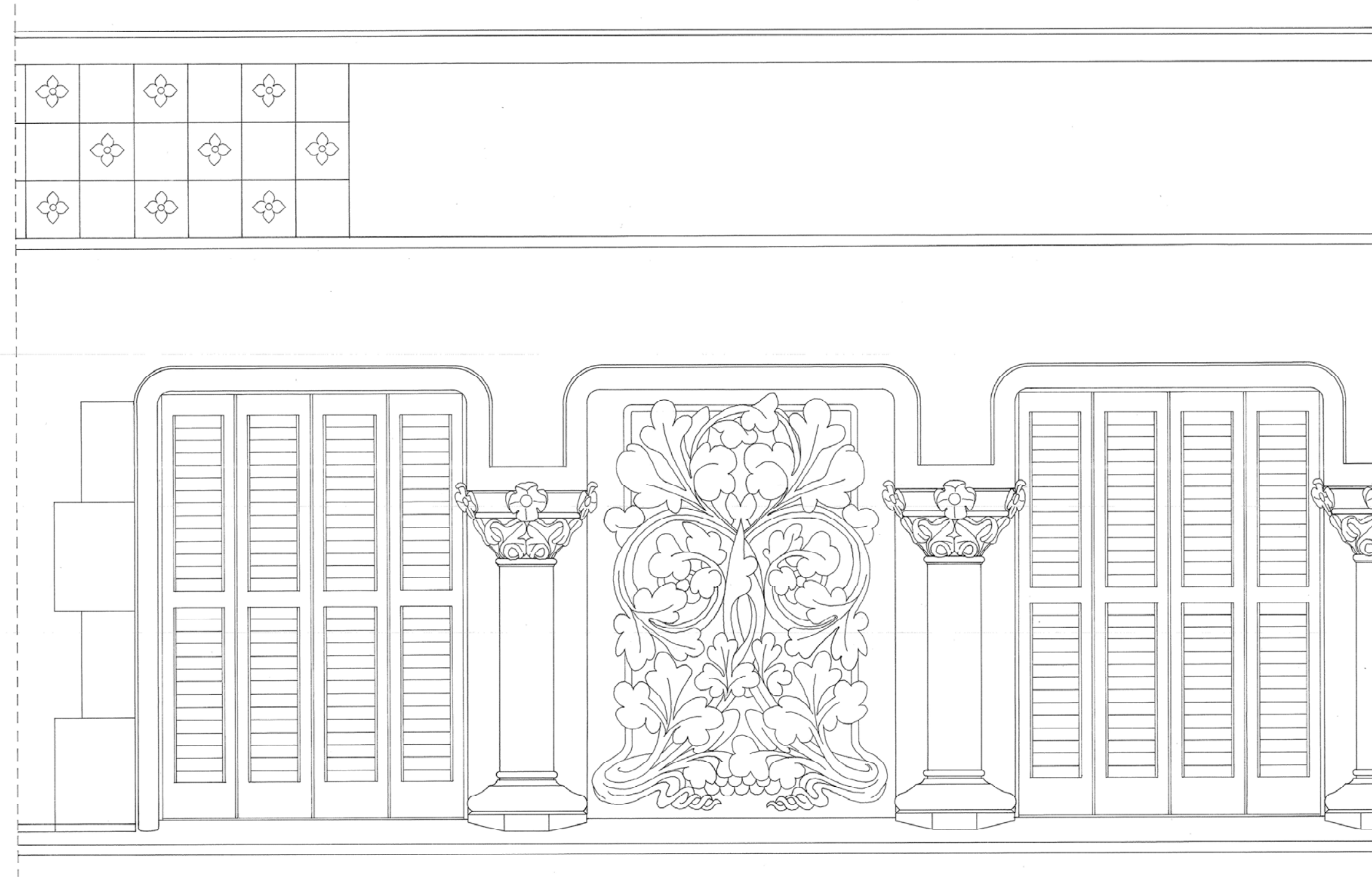
- Neteja imposta amb silicat d'alumini.
- Neteja mènsules ornamentals amb microesferes de vidre.
- Neteja química d'elements ornamentals.
- Consolidació a base de silicat d'etilè dissolt.
- Reintegració volumètrica amb morter de reintegració.
- Reintegració cromàtica hidrofugant i impermeabilització.

DETALL CÚPULA

1:50



DETALL PECES QUE FORMEN LA CÚPULA

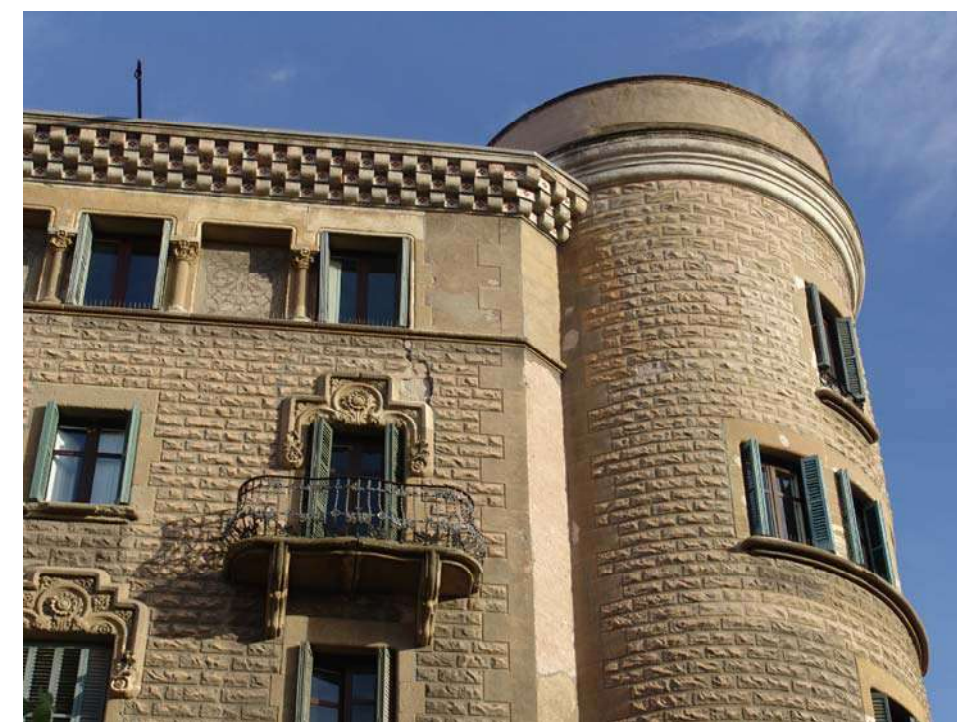


DETALL ESGRAFIATS NIVELL SUPERIOR

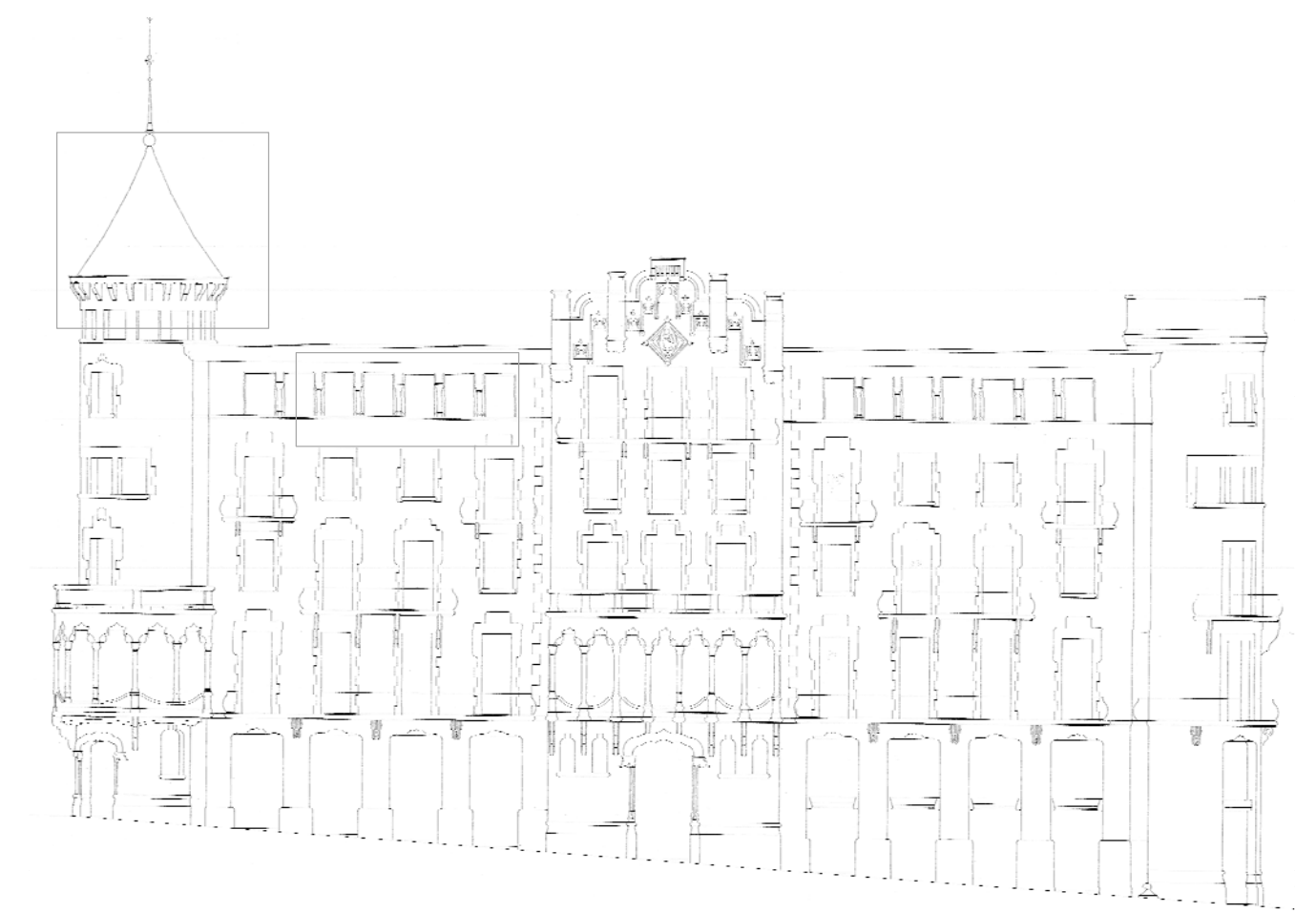
1:20

3 PARAMENTS ESGRAFIATS.

- Neteja superficial amb pinzells.
- Consolidació a base de silicat d'etilè dissolt.
- Neteja química esgrafiats amb aigua i alcohol.
- Reintegració volumètrica amb una capa de morter de cal grassa apagada i tot seguit capa de sorra fina.
- Reintegració cromàtica amb una patina a base d'aigua de calç i pigments.



FOTOGRAFIES ESTAT ACTUAL CÚPULA I ESGRAFIATS



FASE 2. DEL PROJECTE BÀSIC I D'EXECUCIÓ DE RESTAURACIÓ DE LES FAÇANES DE LA CASA TORRENTS (CA LA BURESA) SITUADA A LA PLAÇA FIOUS I PALÀ N°1, CANTONADA AMB EL CARRER BORN I EL CARRER SANT TOMÀS DE MANRESA. (BCN).

DETALLS CÚPULA, ESGRAFIATS I BORDONS

ESCALA: 1:20 / 1:50

PLANOL: 14

COMUNITAT DE PROPIETARIS PLAÇA FIOUS I PALÀ, 1 REPRESENTANT

PRUNES ARQUITECTES S.L.P.U. ARQUITECTE

MANRESA, OCTUBRE de 2015

EXPEDIENT: 0909(F2)

Plaça Fious i Palà num. 1, escala esquerra, 2n, 2a. Manresa.

Tel.: 93.872.15.72