

ARQUITECTURA EN PERILL ■ La casa Torrents (ca la Buressa) ha arribat als 101 anys de vida en un estat de salut més que delicat. La pedra i l'arrebossat de la façana perillan de caure i ha calgut una intervenció d'urgència, que s'està portant a terme des d'aquesta setmana per evitar ensurts i que és fruit de l'informe elaborat per l'arquitecte Miquel Àngel Prunés, en el qual es recullen totes les patologies de la construcció

Actuació urgent a l'emblemàtic edifici de la Buressa per despreniments de la façana

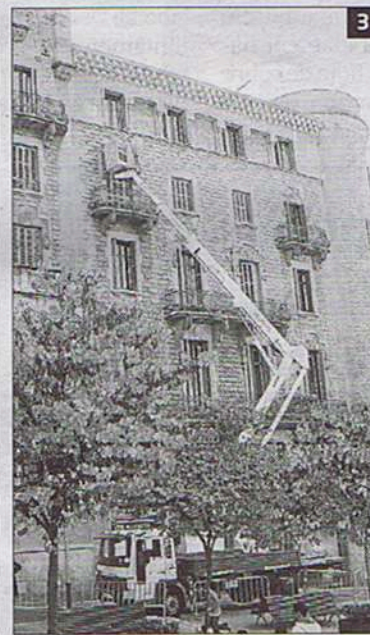
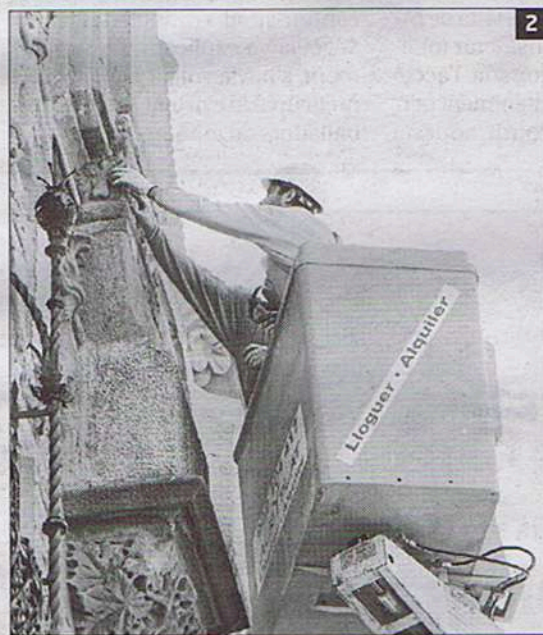
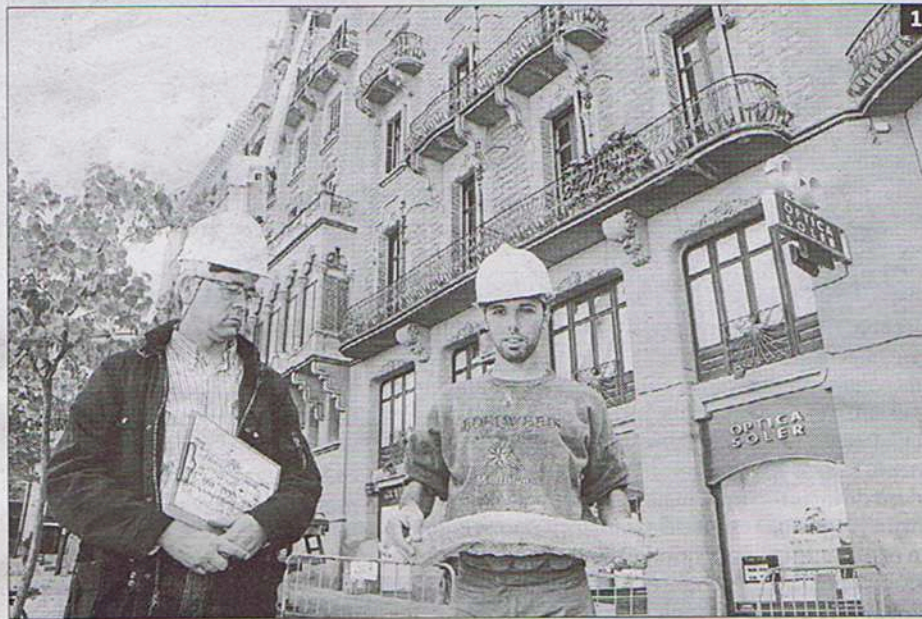
► De moment, s'han retirat 200 quilos de trossos de pedra i d'arrebossat que perillaven de caure a damunt dels vianants

GEMMA CAMPS | MANRESA

■ La casa Torrents, coneguda popularment com a ca la Buressa, a la plaça de Fius i Palà de Manresa, ha requerit una intervenció d'urgència per evitar que elements de la façana caiguin al cap dels vianants. El pas dels anys ha deixat petjada en aquest edifici centenari, que té patologies diverses que, a hores d'ara, el fan un autèntic perill. Feta la intervenció d'urgència iniciada aquesta setmana i que té per objectiu retirar tots els elements, sigui de pedra o metàl·lics, que puguin caure, caldrà una intensa actuació de restauració per a la qual la trentena de propietaris de l'immoble, la majoria persones grans i jubilades, tenen previst demanar ajuda a les institucions (Generalitat i Ajuntament) perquè no poden fer front a una inversió que podria superar el mig milió d'euros i tenint en compte que es tracta d'un edifici protegit dins el catàleg de patrimoni històric de la ciutat i un dels telons de fons més atractius de la capital del Bages.

Miquel Àngel Prunés, arquitecte i veí de l'immoble, on viuen una vintena de persones, ha estat l'autor de l'informe encarregat en junta extraordinària per la comunitat de veïns que recull fil per randa les patologies de l'edifici i que ha provocat la intervenció d'urgència per treure els elements a punt de caure de la façana. Comenta que el 2006 ja s'hi va fer una actuació, seguint una ordre d'execució de l'Ajuntament, per retirar els trossos que perillaven més, però que, com la d'ara, no va aconseguir aturar el deteriorament de la Buressa, on la darrera actuació de millora amb una mica de cara i ulls es va portar a terme el 1985 i va quedar incompleta perquè l'empresa responsable va fer suspensió de pagaments.

La intervenció d'urgència s'ha hagut de fer per evitar que els despreniments que hi ha, que fins ara, per sort, han anat a parar als balcons del primer pis, no facin mal a ningú. De moment, s'ha netejat la part de la façana que dona al carrer de Sant Tomàs i una meitat de la que dona a la plaça de Fius i Palà; s'han retirat uns 200 quilos de material. Prunés explica que, mentre feia l'informe, que li van encarregar el juliol passat, ja va fer retirar algun element que penjava d'un fil. Trossos de pedra de dos quilos com els que van treure ahir els operaris no són, però, l'únic problema. Tal com explica l'arquitecte, hi ha una esquerda vertical que és just en el punt en què la torre de la dreta de l'edifici s'a-



► **EL DETERIORAMENT D'UNA JOIA MODERNISTA.** 1 L'arquitecte Miquel Àngel Prunés i un operari mostraven ahir un dels trossos de pedra que van retirar de ca la Buressa. 2 La grua enfilada per anar repassant la façana pam a pam. 3 Vista des de lluny de l'edifici amb la grua al davant. 4 Un dels balcons. Es veuen els trossos de pedra i d'arrebossat que hi falten. 5 El Sagrat Cor que presideix la part central de la façana, afectat. 6 Un tros de l'esquerda vertical

junta amb el cos central. No s'ha pogut concretar si és perquè s'ha enfonsat una mica o bé s'ha inclinat però, evidentment, és una patologia greu. Un altre problema té a veure amb l'arrebossat al llarg dels 80 metres d'amplada de la façana de l'edifici. Aquest arrebossat, que imita carreus de pedra cobrint la superfície llisa de sota (de pedra o totxos), s'ha anat bufant per les filtracions de l'aigua i, amb una mica més de vibració del compte, es podria despendre del tot.

Un altre inconvenient, que reproduceix el que hi ha a la basílica de la Seu de Manresa, té a veure amb la pedra, que és sorrenca i molt po-



Casa Torrents

► El nom de ca la Buressa li ve de l'esposa del promotor, de nom Burés, que hi va viure molts anys. La casa original es deia Torrents

rillan de caure els elements metàl·lics que decoren els balcons, que, com que no estan soldats, es desenganxen fàcilment.

rosa. Les esquerdes que s'hi han anat fent amb els anys s'omplen d'aigua quan plou i, quan glaça, s'eixamplen. Aquesta situació es reproduceix a tots els balcons i ampits de les finestres i és especialment delicada als escupidors d'aigua de sota els balcons. La mateixa problemàtica es dona en la pedra que forma les motlures i motius florals, en els elements que encerclen les obertures i en la decoració que presideix la part central, amb el Sagrat Cor. També per-

Feta aquesta actuació, com esmentàvem, caldrà una intervenció de reparació i rehabilitació més intensa per preservar un dels edificis més admirats i bells de Manresa. En tot cas, quan es tiri endavant aquest projecte de millora requerirà fer-ho per fases i a consciència. Actualment, la intervenció d'urgència (el fet de treballar a tocar de l'edifici) ja ha fet aflorar noves complicacions, com ara que als balcons, en comptes d'anar l'aigua cap enfora, va cap endins (cap a la façana) fruit de l'erosió de la pedra, que hi ha provocat una petita inclinació suficient per provocar aquest efecte. De moment, diu Prunés, s'estan detectant les patologies. Després, caldrà fer el diagnòstic i aplicar la cura adequada en un edifici que quedarà «amb les ferides obertes».

Un edifici ja centenari d'arquitectura singular

► La casa Torrents es va projectar amb una casa-palau el 1905 i les obres es van acabar tres anys després. L'edifici el formen quatre plantes amb dues torres circulars situades als angles, una de les quals acaba en una teulada cònica feta amb peces de ceràmica, mentre que l'altra està escapçada. S'hi accedeix per una porta central que va a parar a un vestíbul des del qual s'arriba, a banda i banda, a dues escales per anar als pisos que hi ha a les dues ales que formen l'edifici. A la primera planta hi ha sengles tribunes, una a la torre acabada en punxa i l'altra al mig.