

---

# INAUGURACIÓ PAVEL·LÓ D'ESPORTS

---



**Artés, 3 de novembre de 1984**



GENERALITAT DE CATALUNYA  
DEPARTAMENT DE LA PRESIDÈNCIA

**DIRECCIÓ GENERAL DE L'ESPORT**



L'espai interior. El passadís (sostre dels vestidors) s'obre a l'àmbit de les piscines i dona accés a les grades. El cel ras corb, com a element espacial de presència important, modula la llum. Les encavallades «floten».

**Estructura metàl·lica,** encavallades convencionals en tub 17 Kg/m<sup>2</sup>

**Tancaments:** murs d'obra vista i bloc blanc de formigó doblats per paredó. Enguixat amb perlita

**Coberta:** planxa pre-lacada i panell de fibra de vidre

**Envidrats:** panell cel·lular de polícarbonat, U-glas i vidre armat transparent

**Tancaments metàl·lics:** alumini anoditzat

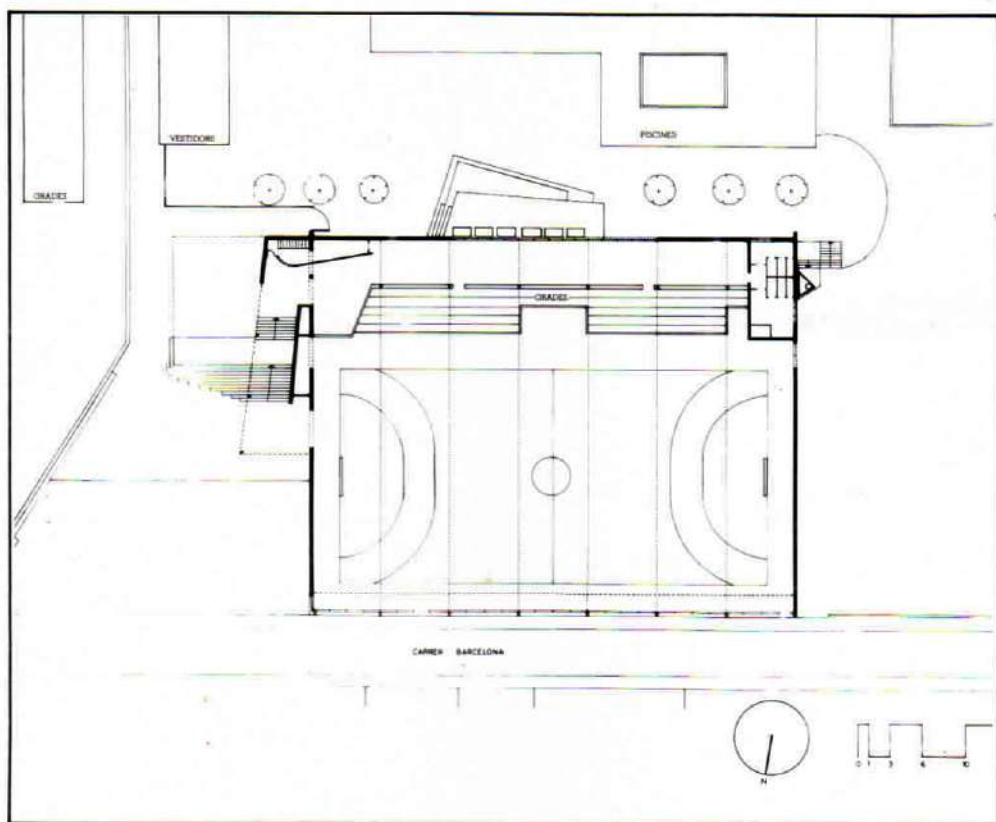
**Paviment de pista:** parquet industrial de roure sobre solera arremolitzada i capa plàstica impermeabilitzant

**Paviment zona públic i grades:** terratzo

**Paviment vestidors:** bescuit de gres antilliscant

**Sòcol de pista:** aglomerat 19 mm.

**Calefacció per aire:** 34.000 m.<sup>3</sup>/h. (coeficient Kg < 0,9)  
(és prevista l'aigua calenta sanitària per bomba de calor)



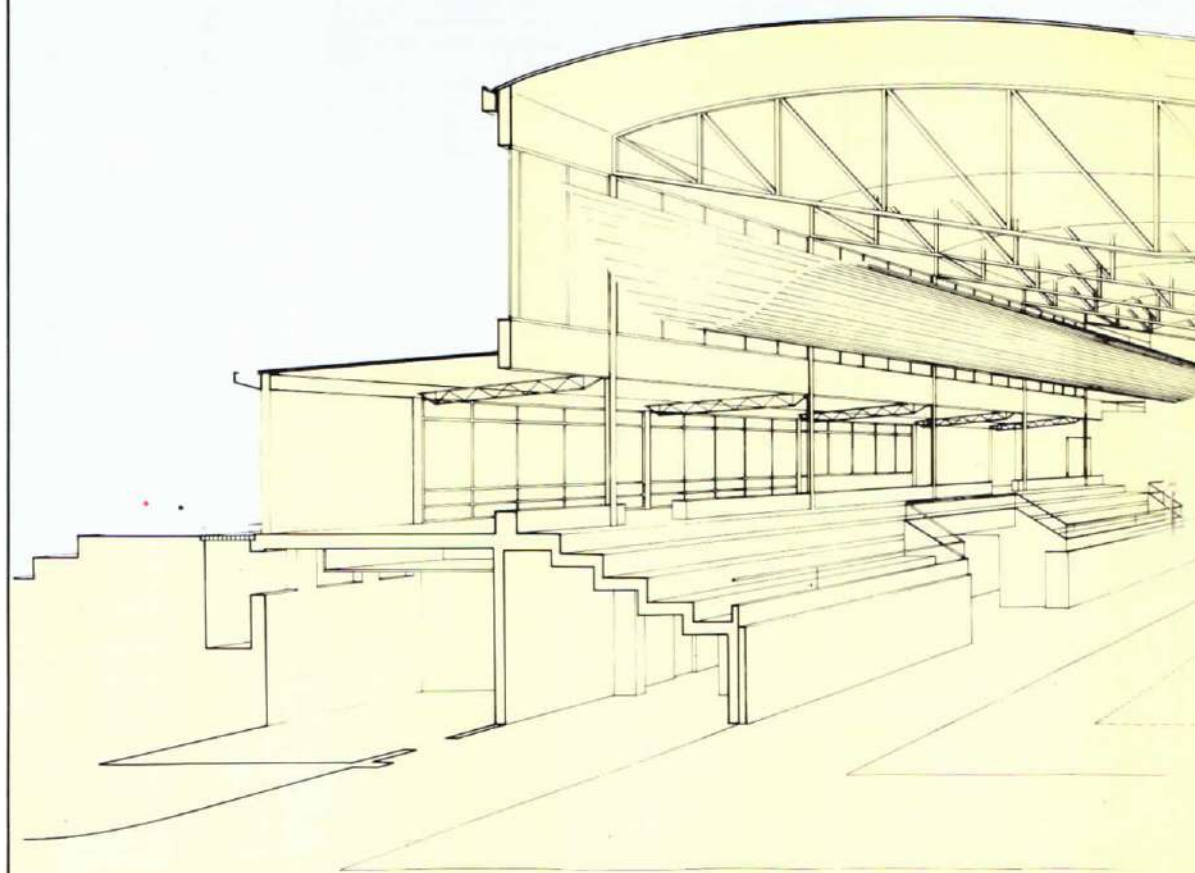
### Quadre de superfícies

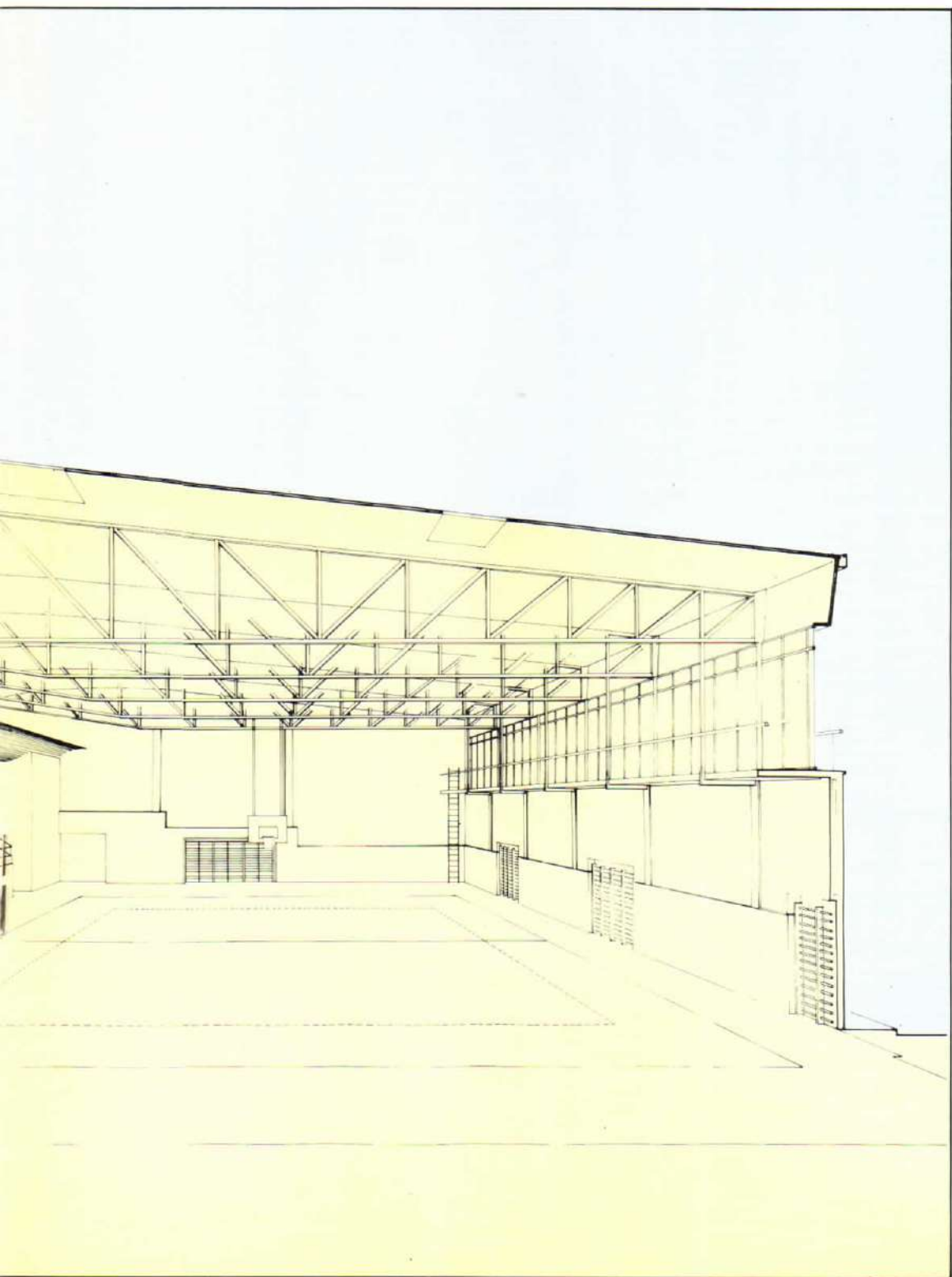
Àmbit de la pista .....	26 x 45 m.
Dimensió màxima del camp de joc .....	20 x 40 m.
Espectadors en grades .....	330
Un vestidor masculí (5 dutxes, lavabo, urinari i wc) .	51 places
Un vestidor femení (5 dutxes, 2 lavabos, wc) .....	51 places
Un vestidor femení (5 dutxes, 2 lavabos, wc) .....	30 places
Un vestidor masculí (5 dutxes, lavabo, urinari, wc) ...	30 places
Vestidor d'àrbitres .....	8 m. <sup>2</sup>
Farmaciola amb taula de cures .....	6 m. <sup>2</sup>
Sanitaris espectadors .....	35 m. <sup>2</sup>
Oficines i sala de reunions seccions esportives .....	37 m. <sup>2</sup>
Sanitaris esportistes a nivell de la pista .....	18 m. <sup>2</sup>
Superfície construïda al nivell de la pista .....	1.670 m. <sup>2</sup>
Espai accessible als espectadors .....	377 m. <sup>2</sup>
Superfície total construïda .....	2.162 m. <sup>2</sup>



# PAVELLÓ D'ESPORTS

Artés





# MEMÒRIA TÈCNICA DEL PAVELLÓ D'ESPORTS

## Descripció

Les façanes mostren un sòcol, una primera pell, de totxo beix, amb filades horitzontals estretes i brillants, de color groc viu, distribuïdes rítmicament. Aquesta textura és retallada violentament i permet la visió d'una dermis superior blanca i llisa. Al llarg de la banda alta del pla de contacte amb el carrer, el totxo blanc desapareix de manera que els pilars d'acer, autèntic esquelet de l'organisme, afirmen la seva presència. Mirant-ho de perfil es pot veure la forma arquejada de la coberta; en un dels costats, una xemeneia actua com nas d'aquest estrany ésser.

Les escales ens transporten a la part alta de les grades dels espectadors. Des de l'ample passadís, i a mesura que hom avança, es domina l'espai de la pista a un costat i les piscines a l'altre. En baixar de la carena seiem sota la forma sensualment corbada d'un cel ras penjat de no se sap on. La llum, que entra pels fienstrals darrera nostre, es te nyeix de groc en ferir aquest element de fusta i no pot ja incidir directament sobre el parquet del camp de joc. Passejant la mirada cap amunt sembla que les encavallades de la coberta se sostenen en l'aire; apareixen d'un punt invisible darrera nostre i descansen en un punt borrós per entre la llum de la franja del finestral al carrer».

Ara tothom pot experimentar «de primera mà» si allò que l'escrit prefigurava és una realitat reixida. No cal, doncs, ni potser fora oportú, afegir res mes.



L'accés. El porxo cobreix l'entrada a nivell de pista i l'entrada del públic.



Vista des de les piscines.  
Les plataformes-solarium de gespa comuniquen amb l'interior del pavelló.





---

# MEMÒRIA TÈCNICA DEL PAVELLÓ D'ESPORTS

---

## Descripció

---

Pel març del 1983, quan aquest pavelló només existia sobre el paper i com a intent per a comunicar quelcom sobre les intencions del projecte, es va escriure:

«...l'edifici es presenta com si fos recolzat sobre la plataforma de gespa que envolta unes piscines. Uns grans finestrals corredissos i unes grades amples permeten una relació fàcil entre l'espai exterior i l'interior. Els accessos, sota un porxo sostingut per esvelts pilars metàl·lics, apareixen com boques obertes a través de les quals s'intueix una llum tenyida amb tons càlids.



L'estructura, esquelet.



Les costelles del cel ras.



Façana Oest.



El pavelló ve a completar, quasi, l'illa d'equipament esportiu i escolar emplaçada gairebé al centre de la vila. Escoles, piscines, camp de futbol, pistes de tennis i pavelló formen un important conjunt de serveis mutuament complementaris.

