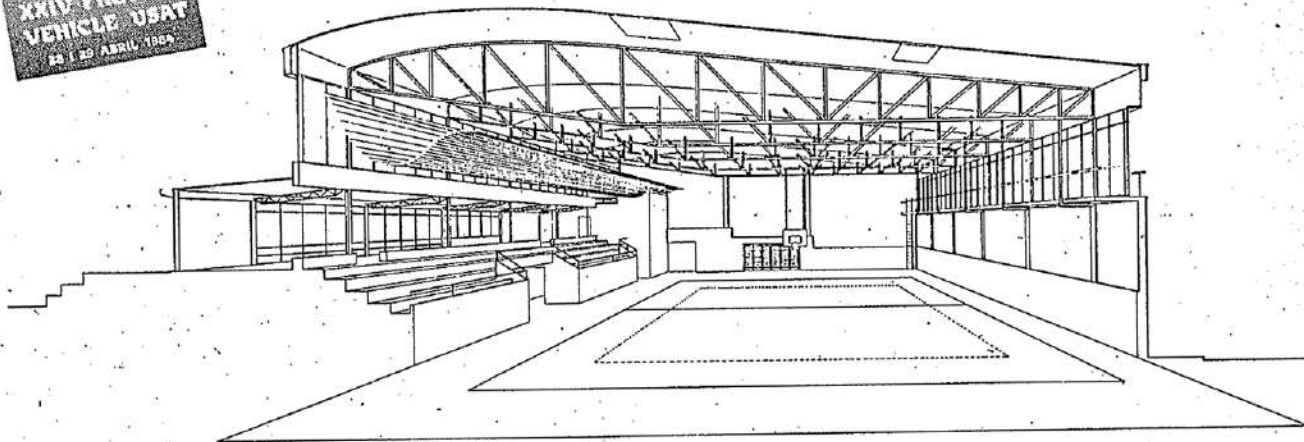


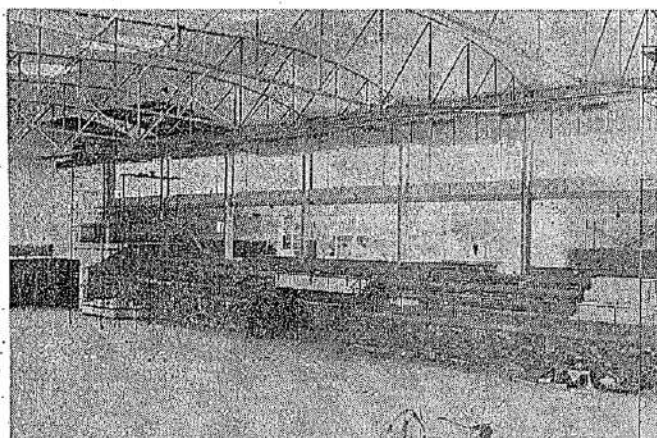
ARTÉS

XXIV FIRA DEL VEHICLE USAT

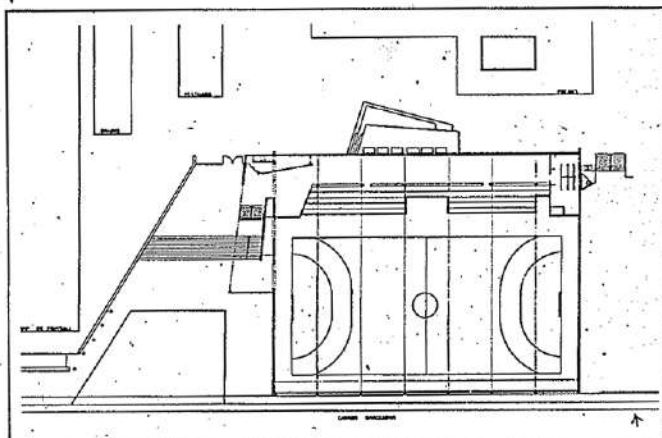
EL PAVELLÓ: PRÒXIMA REALITAT



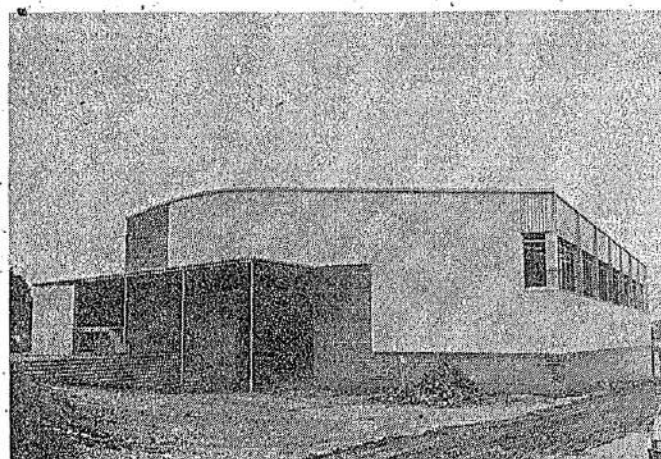
Secció pujada espai interior. Les tantes d'il·luminació esteses sobre cada extrem dels puntals de les encavallades i el cel-ras corb busquen aconseguir una sensació de lleugeresa —quasi de flotació— de l'estructura de coberta. ANTONI CORTINA i MIQUEL ÀNGEL PRUNÉS (arquitectes) (Fotos: JORDI PASCUAL)



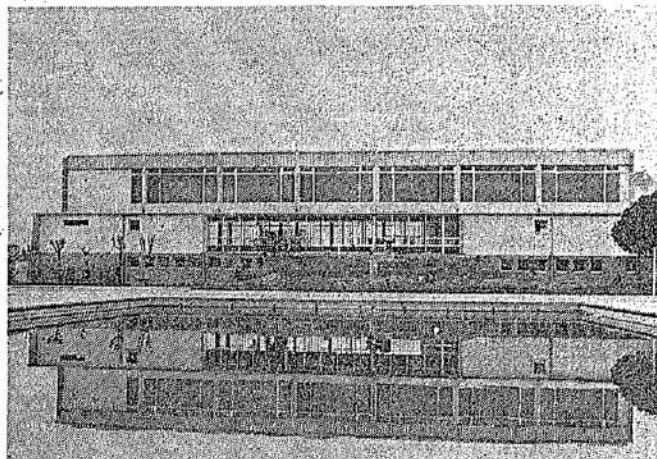
Les grades pel públic són accessibles a través del passadís, coberta del vestidors, que també s'obre cap a les piscines. Falta instal·lar la superfície flotant d'un cel-ras de taules de fusta que teneixen la llum del sud que podria incidir directament sobre la pista. També permet ocultar els conductes d'impulsió de l'aire calent i altres instal·lacions.



Planta. Situació del pavelló respecte a piscines i camp de futbol. Aquest equipament ve a completar la zona esportiva municipal existent (camp de futbol, piscines, petanca, camp de bàsquet, etcètera), i properament s'engegaran les obres de construcció de dues pistes de tennis amb enllumenat que permetrà la utilització a qualsevol hora.



Plaça i porxo d'accés al pavelló. El trencament dels murs amb diferents textures, les operacions de retall del volum que permet veure des del carrer Barcelona l'estructura interior, així com la lleugeresa del porxo afegit al costat del cos principal tenen com a objectiu desfer la sensació de «caixa massiva».



El pavelló des de les piscines. Amb plataformes, grades de gespa de comunicació, que possibilitaran una connexió oberta entre el pavelló i la resta de la zona esportiva. Alhora aquests «marges esgraonats», orientats al sud actuaran com a solàrium.