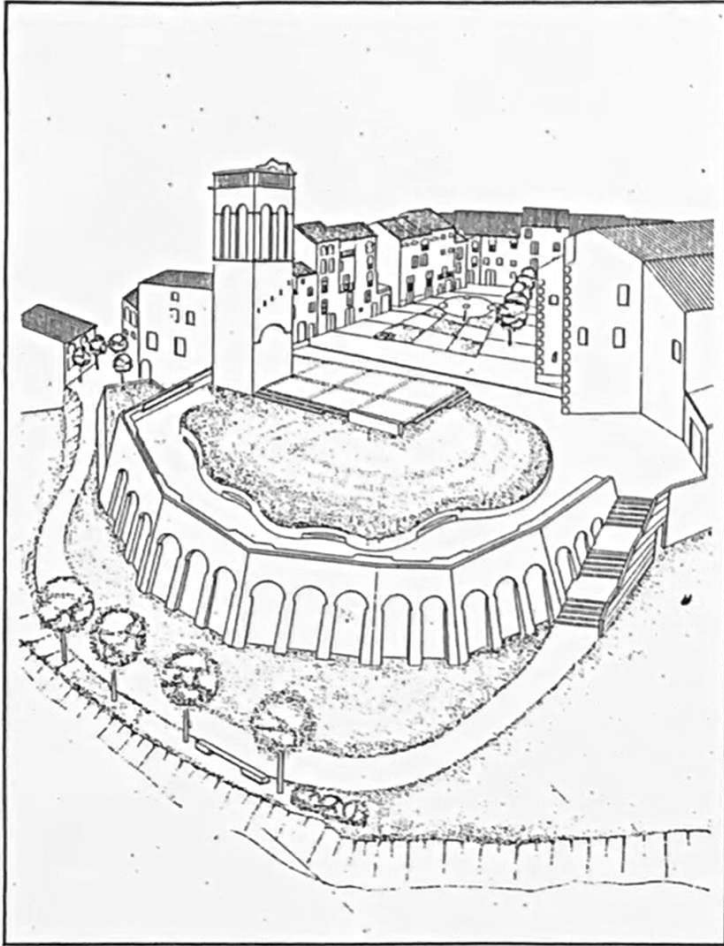


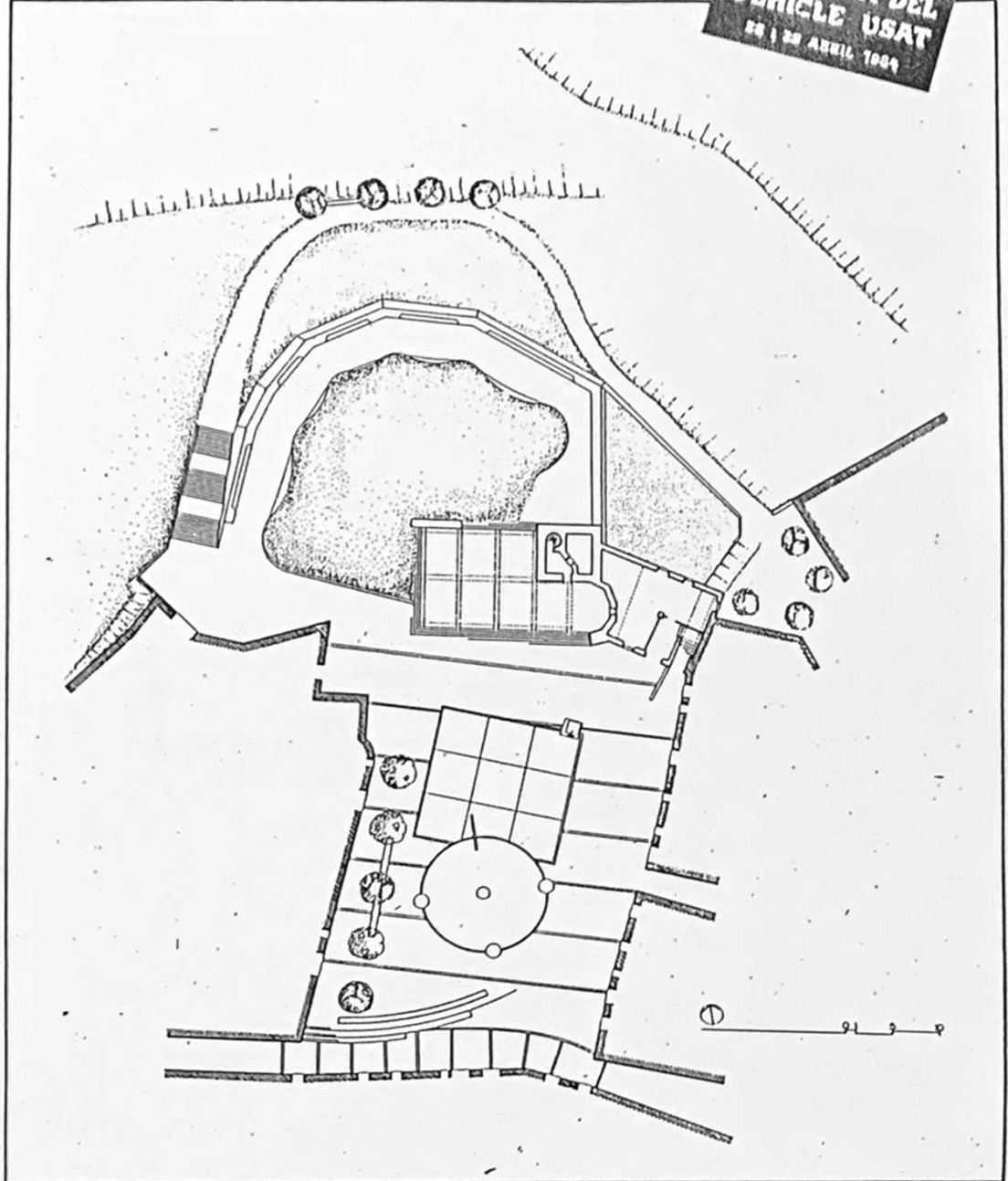
**XXIV FIRA DEL VEHICLE USAT**

**LA PLAÇA VELLA RECUPERA EL SEU VALOR SIMBÒLIC COM ELEMENT D'IDENTITAT COLLECTIVA DE LA VILA**



Vista, a ull d'ocell, de la plaça.  
En primer terme, el camí de ronda exterior per contemplar la muralla i el passeig-mirador superior per gaudir de la vista panoràmica de les munta-

nyes. Al fons, les plataformes que volen recuperar la planta de l'antiga església enderrocada el 1914 i la zona de paviment de mur sobre les que es marquen les traces dels dipòsits soterrats.



Planta General. Situació dels dipòsits, la plataforma, escenari, el mirador superior de les muralles i el camí de ronda exterior.

Les traces del reservori circular i del quadrat apareixen com «catifa de marbre» sobre la pauta d'unes tires de travertí.

El cercle actua també com a rellotge de sol; referència amb els punts cardinals mitjançant la col·locació d'unes línies de llautó empotrades al paviment. A l'extrem més pròxim a l'edifici de l'antic Ajuntament es preveu una estàtua d'una dona en bronze per posar de mani-

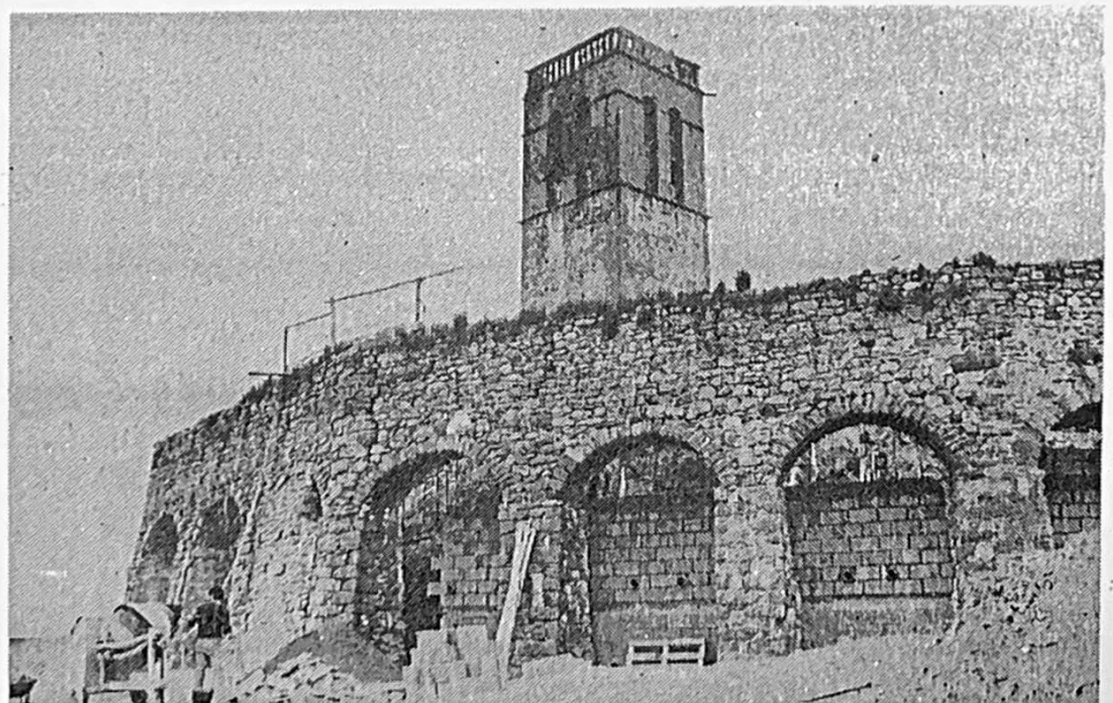
fest l'escala d'actuació com a element d'identitat del lloc.

**ANTONI CORTINA I VILANOVA**  
**MIQUEL ÀNGEL PRUNÉS**  
**I FEIXAS (arquitectes)**

Fotos: JORDI PASCUAL



El campanar vist a través dels ulls de la muralla.

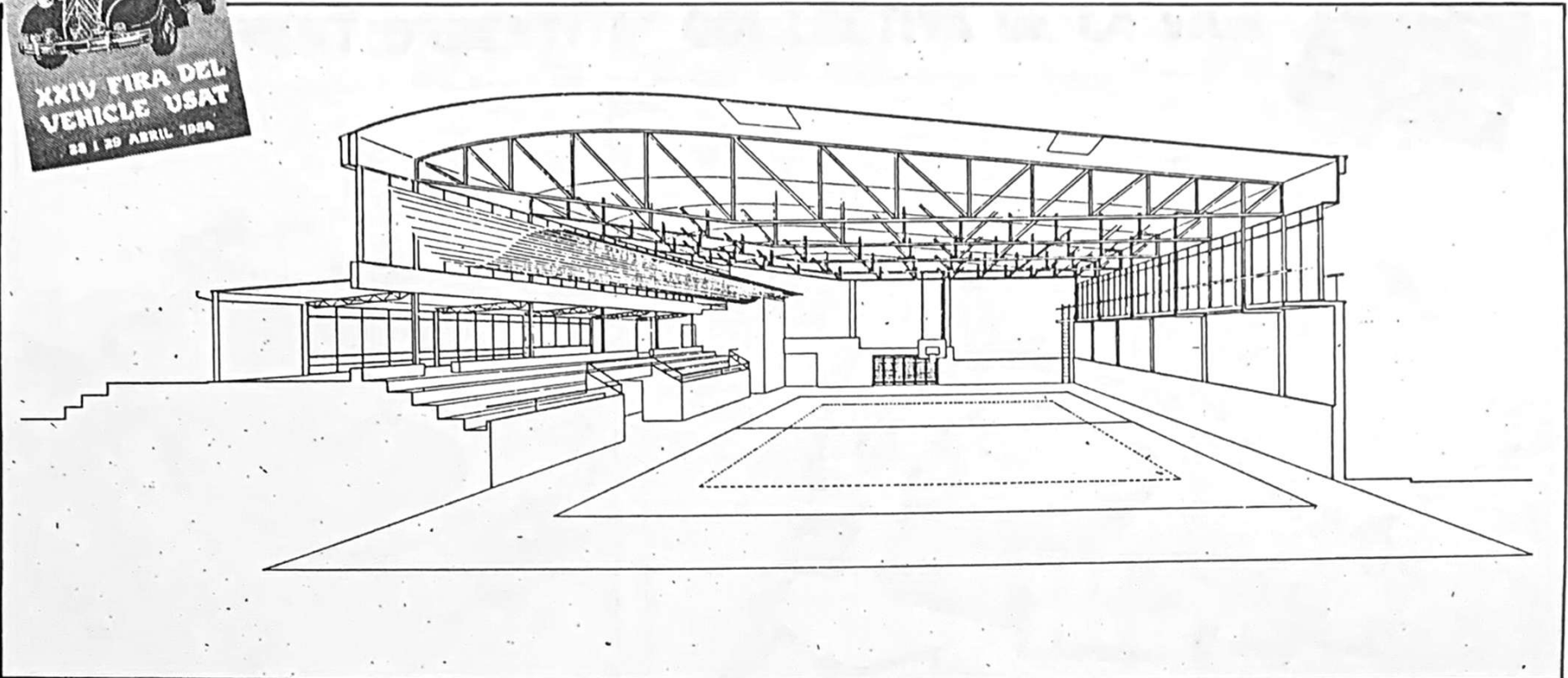




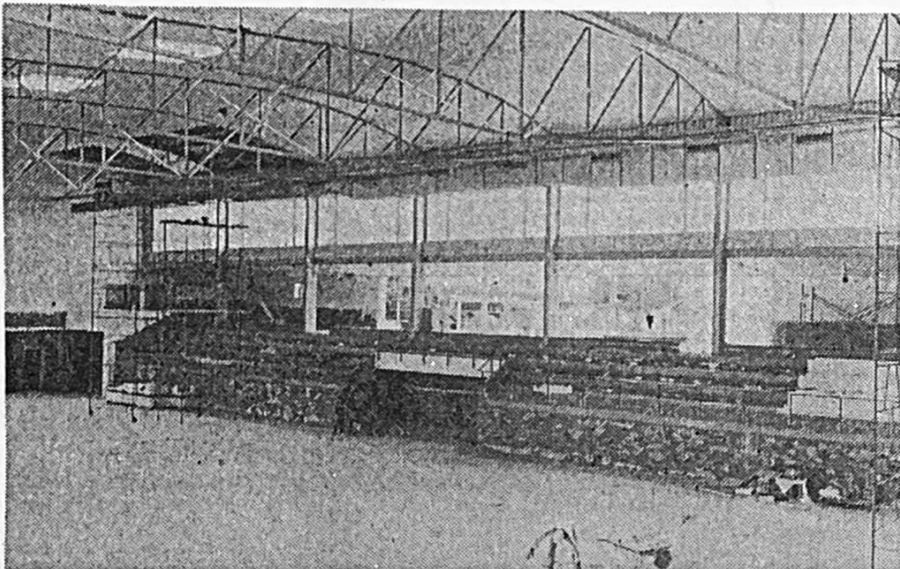
**ARTÉS**

XXIV FIRA DEL VEHICLE USAT

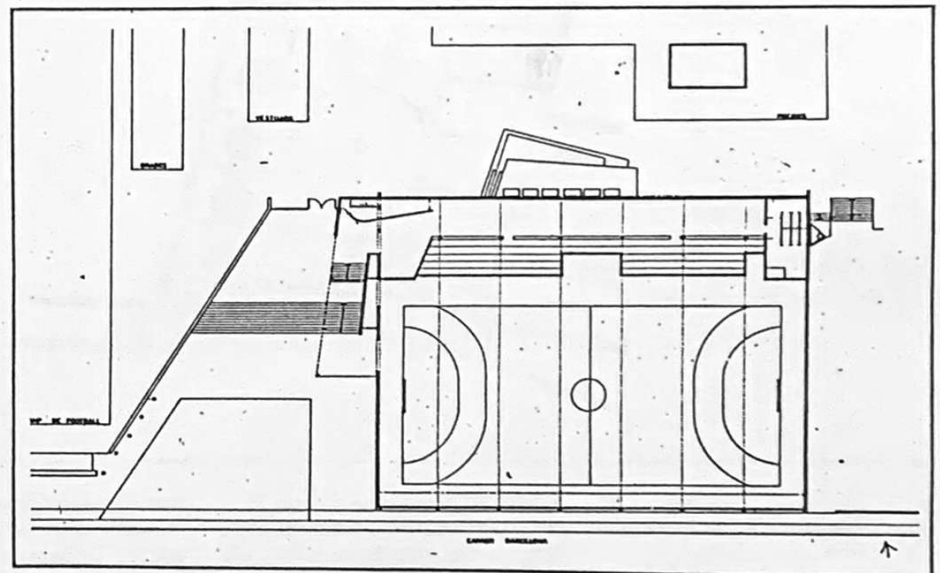
**EL PAVELLÓ: PRÒXIMA REALITAT**



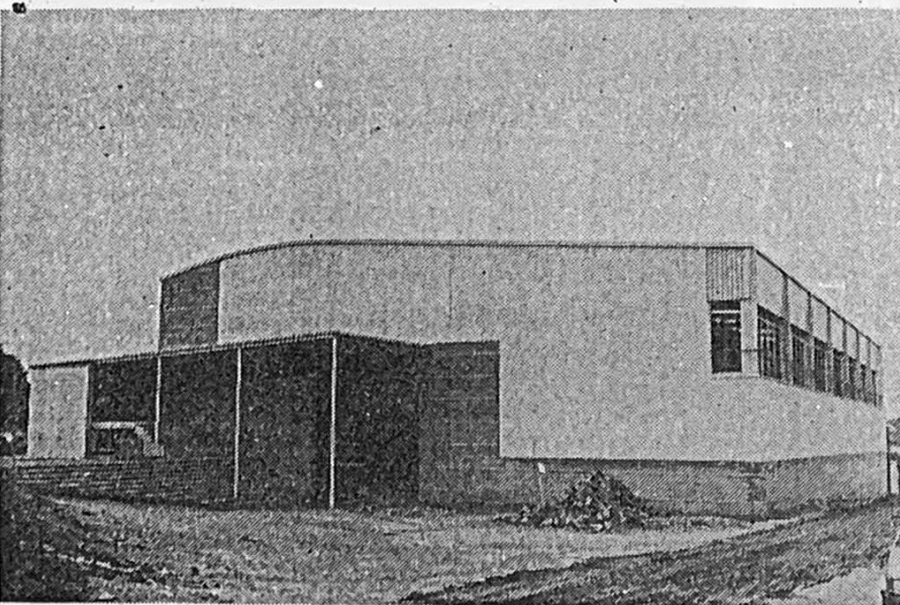
Secció pujada espai interior. Les tantes d'il·luminació esteses sobre cada extrem dels puntals de les encavallades i el cel-ras corb busquen aconseguir una sensació de lleugeresa —quasi de flotació— de l'estructura de coberta. **ANTONI CORTINA i MIQUEL ÀNGEL PRUNÉS (arquitectes)** (Fotos: **JORDI PASCUAL**)



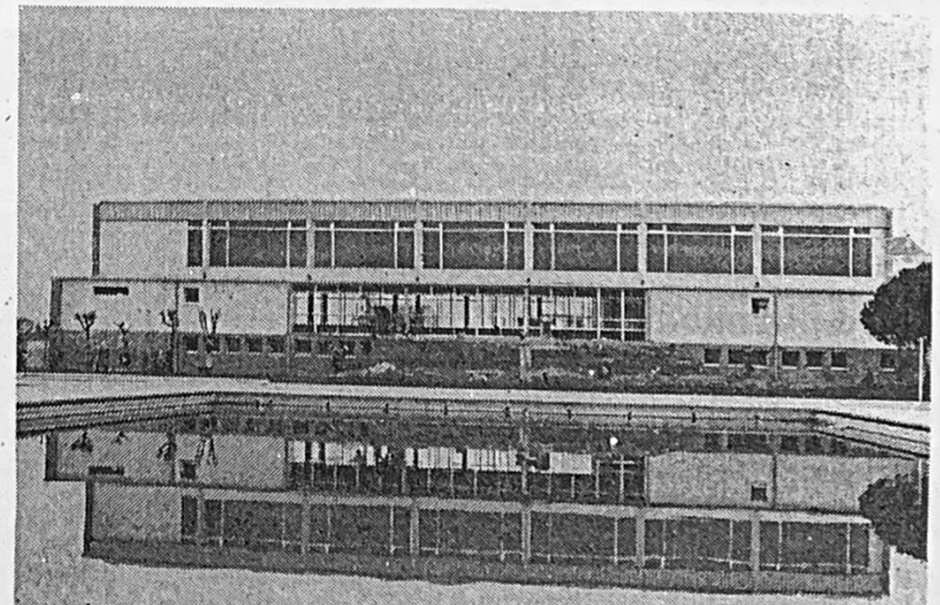
Les grades pel públic són accessibles a través del passadís, coberta del vestidors, que també s'obre cap a les piscines. Falta instal·lar la superfície flotant d'un cel-ras de tacons de fusta que tenyeixen la llum del sud que podria incidir directament sobre la pista. També permet ocultar els conductes d'impulsió de l'aire calent i altres instal·lacions.



Planta. Situació del pavelló respecte a piscines i camp de futbol. Aquest equipament ve a completar la zona esportiva municipal existent (camp de futbol, piscines, petanca, camp de bàsquet, etcètera), i properament s'engegaran les obres de construcció de dues pistes de tennis amb enllumenat que permetrà la utilització a qualsevol hora.



Plaça i porxo d'accés al pavelló. El trencament dels murs amb diferents textures, les operacions de retall del volum que permet veure des del carrer Barcelona l'estructura interior, així com la lleugeresa del porxo afegit al costat del cos principal tenen com a objectiu desfer la sensació de «caixa massiva».



El pavelló des de les piscines. Amb plataformes, grades de gespa de comunicació, que possibilitaran una connexió oberta entre el pavelló i la resta de la zona esportiva. Alhora aquests «marges esgraonats», orientats al sud actuaran com a solàrium.