



DOVELLA

REVISTA D'HISTÒRIA I ART DEL BAGES

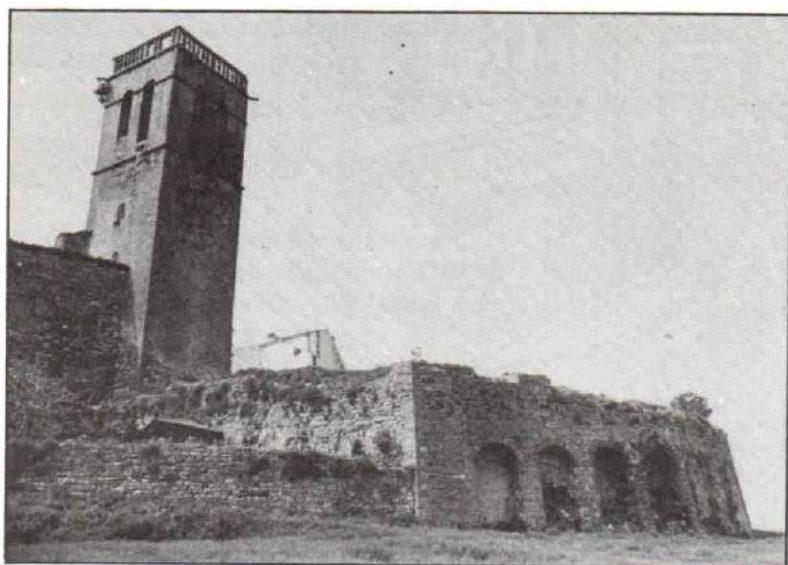
ANY IV

Nº DOTZÈ/12

FEBRER 1984

175 PTES.

REMODELACIÓ DEL CASC ANTIC D'ARTÉS



Xavier Gual

Estat actual de la cara a Llevant de les muralles. Es pot apreciar l'estat ruïnós de la coronació i dels panys de mur entre arcades.

La plaça vella d'Artés, seu del casc antic de la vila, és objecte a hores d'ara d'una important rehabilitació en el conjunt arquitectònic. Aquesta iniciativa es va prendre des de l'Ajuntament i ha estat subvencionada gairebé en la totalitat pel departament corresponent de la Generalitat; la resta l'han aportada el fons de l'Ajuntament i els veïns de la zona.

— Antecedents històrics

Aquesta actuació sobre el casc antic, té la principal motivació en diferents actuacions portades a terme al llarg del segle present que havien deixat la zona en un lamentable estat de constant degradació.

El casc antic, protagonista dels passatges més entranyables de la histò-

ria local, es conservava gairebé impenetrable fins a principis del nostre segle, període en el qual ha experimentat importants mutacions que han variat el seu estat primari. La primera i més important modificació va tenir lloc l'any 1914, quan les autoritats de l'època van manar l'enderrocament de la planta de l'Església, al·legant un dubtós estat ruïnós. D'aquesta acció solament se'n van salvar el campanar, una part de l'absis i l'arcada d'un arc. Uns anys abans de la guerra civil, es va construir un dipòsit circular per aigua potable al centre de la plaça, i l'any 1972 en va ser construït un altre de rectangular per tal de donar abast a les necessitats d'aigua potable de la vila, sense tenir en compte de quina forma afectaven el marc històric, ja que trenquen la unitat es-

