

# HOGARES

## NAVIDAD

IDEAS PARA LA CASA • MESAS DE GALA • MENAJE Y REGALOS



### BARCELONA:

Los mejores RESTAURANTES para estas FIESTAS

Fotografía de ARKETIPO

DOSSIER PEQUEÑO ELECTRODOMÉSTICO: LOS ALIADOS DEL HOGAR • BEST SELLERS: DISEÑOS ORIGINALES • TENDENCIAS: AMBIENTES GREEN CHIC • ESTÁ DE MODA: AIRES ROMÁNTICOS • VIVIENDAS CON ESTILO EN ÁMSTERDAM, LONDRES Y VALENCIA

CANARIAS Y AEROPUERTOS	3,70 €
PORTUGAL	3,00 €
MÉXICO	\$ 38,00







## LA TORRETA DEL LLAC

Puigcerdà

ESTA EDIFICACIÓN SINGULAR SE INCLUYE EN UN CONJUNTO RESIDENCIAL DE VERANEO EDIFICADO ALREDEDOR DEL LAGO DE PUIGCERDÀ, A FINALES DEL SIGLO XIX Y PRINCIPIOS DEL XX. LA TORRETA DEL LLAC ES EL REFUGIO IDEAL PARA DISFRUTAR DE UNA CÓMODA ESTANCIA EN FAMILIA, EN PAREJA O CON AMIGOS, YA QUE OFRECEA SUS HUÉSPEDES DIFERENTES TIPOS DE ALOJAMIENTO.

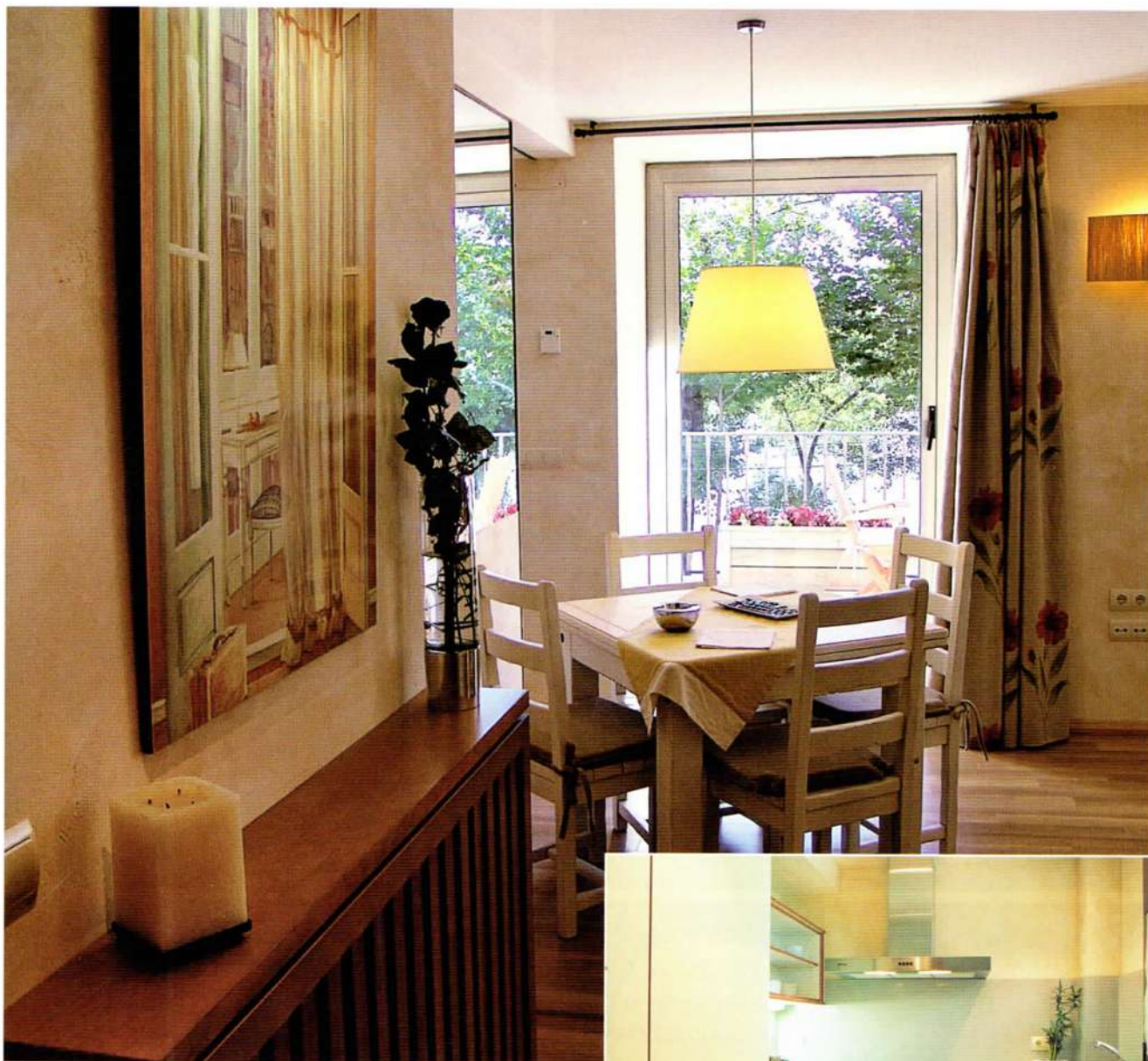
**L**a belleza del enclave logró que gran parte de la burguesía catalana de la época eligiera el lugar para establecer sus segundas residencias. Estas construcciones señoriales se caracterizaban por un estilo propio con formas, colores y detalles arquitectónicos que aún perduran. En una de estas villas, los propietarios de La Torreta del Llac decidieron iniciar una reforma respetuosa con el entorno. Se inicia, así, un proyecto que divide la vivienda señorial original en una planta baja, habitada por los propietarios, Miguel Ángel y Lourdes, mientras que las otras tres plantas se dedican al alquiler de apartamentos turísticos. En las dos primeras plantas el espacio se distribuye en habitaciones, baños, cocina y comedor-sala de estar. El tercer piso, bajo cubierta, es ori-

ginal y singular, gracias a las inclinaciones del techo construido por estructuras de vigas. La madera laminada de abeto conforma una cúpula que delimita la atmósfera organizada por un único espacio en el que todo queda abierto, exceptuando los baños. La intimidad de la zona de noche se consigue con armarios a media altura y con originales cortinas de hilos. Sobre los armarios se puede apreciar, a través de grandes ventanales en todas las caras de este magnífico loft, las espectaculares vistas al lago de Puigcerdà o a las montañas que rodean el valle de la Cerdanya. Estos espacios, acogedores y confortables, combinan la calidez del mueble clásico familiar delicadamente restaurado, con paramentos de pizarra natural, espatulado manual de las paredes y parquet natural en los pavimentos.









Las modernas instalaciones incluyen baños de diseño y cocinas equipadas con electrodomésticos de gran calidad.

La calidez de los materiales, los colores, los detalles textiles, los muebles de época recuperados y la versatilidad de una decoración sin ostentaciones consigue que los huéspedes se sientan como en casa o que tengan la sensación de haber estado antes en este maravilloso lugar.

El trato cordial y amable de sus propietarios, el cuidado y delicado jardín que rodea el edificio, la impecable limpieza de los apartamentos y zonas comunes y el servicio personalizado potencian aún más el bienestar de los huéspedes.

A los apartamentos de La Torreta del Llac se la han otorgado, por la Dirección General de Turisme de la Generalitat de Catalunya, la categoría de 5 llaves, máxima distinción en "habitatges d'ús turístic" en Catalunya.

Además, ha sido calificada en Tripadvisor nº 1, de 8 alojamientos especiales en Puigcerdà, y, en el portal Booking.com, se le otorga una puntuación de 9,8.



Este proyecto familiar, que nació con la voluntad de dar a conocer una edificación señorial en un entorno único y distinguido, cumple este año su décimo aniversario de servicio al bienestar, al reposo, a la contemplación de un paisaje de gran belleza y a seguir aumentando cada día el número de amigos que disfruten de La Torreta del Llac y de su entorno singular.

Tels. 696 480 351 y 972 883 164  
[www.latorretadelllac.com](http://www.latorretadelllac.com) (Puigcerdà)  
[info@latorretadelllac.com](mailto:info@latorretadelllac.com)





## LOS APARTAMENTOS

### APARTAMENTO PUIGCERDÀ – 1º 2ª

Con 65 m<sup>2</sup> y situado en la fachada principal, ofrece vistas directas al lago de Puigcerdà o a la Cerdanya Francesa. Dispone de dos habitaciones, una de matrimonio y otra equipada con dos camas individuales con salida al balcón lateral. Además, cuenta con un cuarto de baño completo, cocina independiente, sala de estar y comedor, que disfruta de una amplia terraza.

### APARTAMENTO LA MASELLA – 2º 1ª

Posee 55 m<sup>2</sup> y está localizado en la fachada posterior, con aberturas a las dos fachadas laterales del edificio. Dispone de dos habitaciones, una de matrimonio y otra con dos camas individuales con literas. Presenta un gran

armario con puertas correderas en el pasillo, que comunica a un baño grande. Asimismo, cuenta con cocina independiente, comedor y sala de estar, que da a la fachada posterior, y un gran balcón con vistas y bien equipado.

### APARTAMENTO LA MOLINA – 2º 2ª

Dispone de dos habitaciones, dos baños, cocina independiente y comedor-sala de estar. Ofrece 65 m<sup>2</sup> con excepcionales vistas al lago de Puigcerdà, al antiguo Hotel del Lago y al pueblo, por la fachada lateral.

### APARTAMENTO LA CERDANYA - LOFT

Con 110 m<sup>2</sup>, se encuentra ubicado en la planta bajo cubierta, es muy original y espectacular, gracias a las inclinaciones del

techo y al generoso alero que protege las cuatro fachadas del edificio. La distribución parte de la idea de un único espacio en el cual todo queda abierto, excepto los baños. En la zona de los dormitorios, tres habitaciones en paralelo, íntimas y acogedoras. Cocina, comedor y salón ocupan el espacio central y, como pasa en el área de descanso, se ha puesto especial atención en que todo el mobiliario esté a una altura inferior a la de los ojos, de manera que se puedan admirar los espectaculares paisajes que envuelven la casa desde cualquier rincón. El *loft* cuenta con dos camas de matrimonio y cuatro camas individuales, cocina abierta al comedor-estar, y dos baños completos, uno con ducha adaptada.